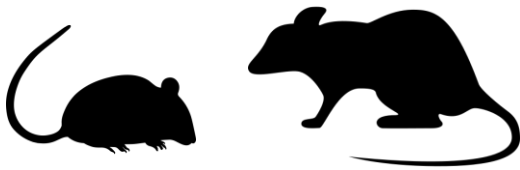
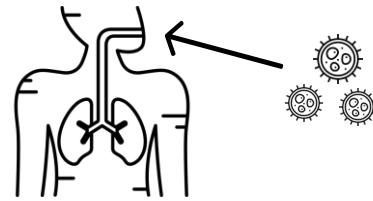


Хантавирус

Информационный бюллетень



Хантавирусы представляют собой группу вирусов, преимущественно переносимых определенными видами грызунов. В США к ним относятся некоторые виды крыс и мышей. Хантавирус может вызывать различные симптомы.



Хантавирус распространяется при вдыхании взвешенных в воздухе частиц слюны, мочи, помета или подстилочных материалов для гнезд зараженных грызунов. В редких случаях хантавирус вызывает укус грызуна. Обычно инфекция не распространяется от человека к человеку.

Признаки и симптомы



Повышенная температура и озноб



Мышечная боль



Головная боль



Тошнота и рвота



Диарея



Кашель

Симптомы могут также включать головокружение. В тяжелых случаях одышка и кашель могут привести к скоплению жидкости в легких и существенному снижению уровня кислорода в крови. Обычно симптомы возникают спустя одну-восемь недель после заражения.



Если у вас возникли какие-либо из этих признаков и симптомов после контакта с грызунами, обратитесь к врачу. Лечения от хантавируса не существует.

Профилактика хантавируса

Лучший способ профилактики хантавируса — убрать источники пищи, воду и предметы, служащие убежищем для грызунов.



Заделать

Заделайте все отверстия и зазоры в своем доме и за его пределами



Отловить

Расставьте ловушки для крыс и мышей



Убрать

Избавьтесь от возможных источников пищи грызунов

Для удаления следов присутствия грызунов:



Перед уборкой помещения откройте дверь и окна для проветривания как минимум на 30 минут



Перед уборкой наденьте перчатки и респиратор



Никогда не используйте пылесос и метлу для уборки помета и подстилочных материалов для гнезд



Побрызгайте помет раствором отбеливателя, а затем уберите мочу и помет бумажным полотенцем

Для получения дополнительной информации посетите веб-сайты:



1. www.maine.gov/dhhs/hantavirus
2. www.cdc.gov/hantavirus
3. www.cdc.gov/healthy-pets/rodent-control/

Вы также можете позвонить в Центр по контролю и профилактике заболеваний штата Мэн по телефону 1-800-821-5821.