

# Encephalite ya Powassan



Fiche ya Kolimbola



Encephalite ya Powassan ezali bokono oyo ezwamaka mingi te oyo euti na virisi. Epanzanaka na nzela ya koswa ya nyama oyo ezali na mikrobe yango *Ixodes* tiki.



Moto nyonso akoki kozwa maladi ya Powassan, kasi bato oyo balekisaka ntango na libanda nde bazali na likama mingi.

## Bilembo mpe Basimptomi



Fefe



Mutu mpasi



Mpasi na nkingo



Bolembu



Kotungisama



Kobanga koloba

Mbala mingi bilembo mpe basimptomiyango ebandaka nsima ya poso moko to sanza moko nsima ya koswa na nkusu oyo ezwi maladi na tiki Bilembo mpe basimptomi mosusu ekoki mpe kozala kozanga boyokani ya nzoto mpe koningana ya nzoto. Bato mingi oyo bazali na Powassan bazalaka na bilembo te. Powassan ekoki kosala ete boongo mpe esika oyo ezali zingazinga na yango evimba. Pene na katikati ya bato oyo babikaki na maladi yango, boongo na bango ebebaki mpo na libela mpe soki tozwi bato zomi, moko na bango akufaka.



Solola na monganga na yo soki omoni moko ya bilembo mpe basimptomi oyo na nsima ya koswa na tiki. Powassan eyebani na bilembo mpe basimptomimpe endimisami na nzela ya mai ya mokongo to na baekzame ya makila. Ezali na nkisi moko te mpo na Powassan mpe bokono ya makasi ekoki kosenga lialisi ya malamumu na lopitalo.

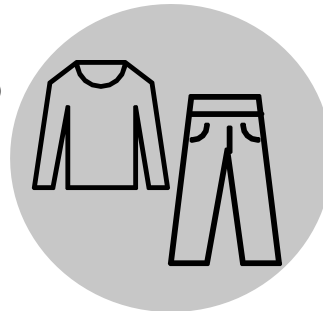
# Tobatela Encephalite ya Powassan

Lolenge eleki malamumu ya komibatela na Powassan ezali ya komibatela yo moko mpe libota na yo liboso ya koswa na tiki.



Salela nkisi oyo endimami na EPA mpo na kosalelana na loposo lokola:

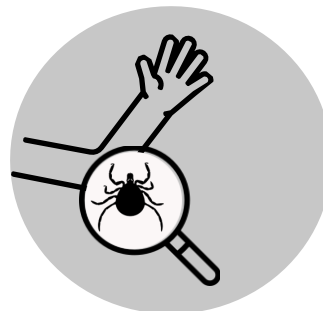
- DEET
- Mafuta ya nzete ya eucalyptus (Oil of Lemon Eucalyptus)
- IR 3535
- Picaridin



Soki ozali libanda, lata bilamba oyo ezali na maboko milai mpe na pantalo milai. Tya bilamba na kati ya basoseti mpe na kati ya elamba.



Kosala bilanga na yo malamumu mpe kokata nkasa na yango.



Talela mokolo na mokolo batiki mpe nyama na yo ya ndako.

Lolenge mosusu ya komibatela ezali ya kopakola permethrine na bilamba.

## Kolongola Batiki na Ndenge ya Malamumu



Salela lutu ya tiki to pinzete oyo ezali na nsonge ya moke mpo na kolongola tiki.

-Kosalelaka pincéte, simba lipekapeka na monoko na yango mpe salela makasi mpo na kobenda yango. Kosalela te mayemi ya kobaluka.

-Kosalelaka lutu ya tiki, tya moto ya lutu na moto ya tiki mpe longola na malembe.

Kosalela te mafuta ya maneti, to petrole mpo na kolongola tiki. Mayele wana ezali kobakisa likama ya kozwa maladi ya loposo.

## Mpo na Koyeba Makambo Mosusu, tala:



1. [www.maine.gov/dhhs/powassan](http://www.maine.gov/dhhs/powassan)
2. [www.cdc.gov/powassan](http://www.cdc.gov/powassan)
3. [www.maine.gov/dhhs/tickfaq](http://www.maine.gov/dhhs/tickfaq) (Mpo na mituna oyo etunamaka mingi)
4. [www.epa.gov/insect-repellents/find-repellent-right-you](http://www.epa.gov/insect-repellents/find-repellent-right-you) (Mpo na barépulsif oyo endimami na EPA)
5. [www.ticks.umaine.edu](http://www.ticks.umaine.edu) (Mpo na kotindela yango mpo na koyeba yango to komeka yango)

Okoki mpe kobenga Maine CDC na 1-800-821-5821.