

Encéphalomyélite de Powassan

Fiche d'information



L'encéphalomyélite de Powassan est une maladie rare causée par un virus. Elle se transmet par la morsure d'une tique *Ixodes* infectée.



Tout le monde peut contracter le virus Powassan, mais les personnes qui passent du temps à l'extérieur sont les plus à risque.

Signes et symptômes



Fièvre



Maux de tête



Douleur à la nuque



Faiblesse



Confusion



Difficultés d'élocution

Les signes et symptômes commencent généralement une semaine à un mois après avoir été mordu(e) par une tique infectée. Les signes et symptômes peuvent également inclure une perte de coordination et des convulsions. De nombreuses personnes atteintes du virus Powassan ne développent aucun symptôme. Le virus Powassan peut provoquer un gonflement du cerveau et de la zone environnante. Environ la moitié des survivants présentent des lésions cérébrales permanentes et environ un cas sur dix se termine par un décès.



Consultez votre médecin si vous présentez l'un de ces signes ou symptômes après avoir été mordu(e) par une tique. L'encéphalomyélite de Powassan est diagnostiquée sur la base des signes et symptômes et confirmée par des analyses de liquide céphalo-rachidien ou de sang. Il n'existe pas de traitement spécifique contre l'encéphalomyélite de Powassan et la forme grave de la maladie peut nécessiter une hospitalisation.

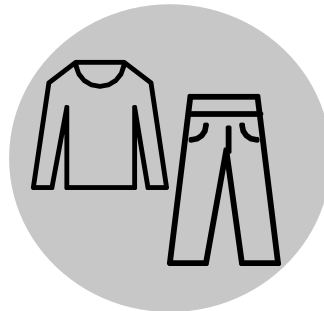
Prévention de l'encéphalomyélite de Powassan

La meilleure prévention contre le virus Powassan est de vous protéger, vous et votre famille, contre les piqûres de tiques.



Utilisez un répulsif homologué par l'EPA pour une utilisation sur la peau, par exemple :

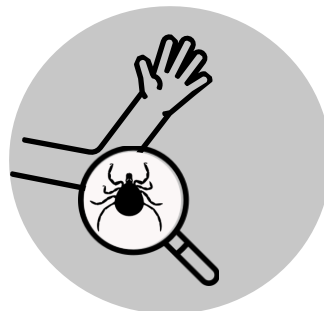
- le DEET
- l'huile d'eucalyptus citronné
- IR 3535
- la picaridine



À l'extérieur, portez des chemises à manches longues et des pantalons longs. Rentrez votre pantalon dans vos chaussettes et votre chemise dans votre pantalon.



Tondez régulièrement votre pelouse et ratissez les feuilles mortes.



Examinez votre corps tous les jours pour repérer d'éventuelles tiques et vérifiez également vos animaux de compagnie.

D'autres méthodes de prévention comprennent l'utilisation de perméthrine sur les vêtements.

Retrait correct des tiques



Utilisez un tire-tique ou une pince à épiler à pointe fine pour enlever une tique.

- À l'aide d'une pince à épiler, saisissez la tique au niveau de sa bouche et exercez une pression ferme et constante pour retirer la tique. Ne faites pas de mouvements circulaires.
- À l'aide d'un tire-tique, alignez l'encoche avec la tête de la tique et détachez la tique délicatement.

N'utilisez pas de vernis à ongles, d'allumettes ou de la vaseline pour retirer la tique. Ces méthodes augmentent le risque d'infection cutanée localisée.

Pour plus d'informations, consultez les sites :



1. www.maine.gov/dhhs/powassan
2. www.cdc.gov/powassan
3. www.maine.gov/dhhs/tickfaq (pour les questions fréquemment posées)
4. www.epa.gov/insect-repellents/find-repellent-right-you (pour les répulsifs approuvés par l'EPA)
5. www.ticks.umaine.edu (pour soumettre une tique pour identification ou test)

Vous pouvez également appeler les CDC du Maine au 1-800-821-5821.