

របៀបសំអាតផ្ទះដែលមានសារធាតុសំណ



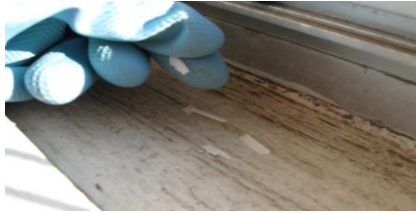
ខណៈពេលដែលថ្នាំលាបដែលមានលាយសារធាតុសំណ អាចឃើញនៅតាមផ្ទះ និងអគារដែលបានសាងសង់មុនឆ្នាំ 1978 តែភាគច្រើននៃថ្នាំលាបមានលាយសារធាតុសំណ គឺនៅតាមផ្ទះដែលបានសាងសង់មុនឆ្នាំ 1950 ។ ថ្នាំលាយសារធាតុសំណដែលរហក ឬប្រេ: អាចបង្កគ្រោះថ្នាក់ចំពោះសុខភាព ។ បរិវេណផ្ទះដែលថ្នាំលាប រងការកកិត ដូចជាក្របទ្វារ ក្របបង្អួច ឬស្នូលតែកម្រាលដែលអ្នកដើរជាន់អាចបង្កឱ្យមានផ្ទះដែលមានលាយសារធាតុសំណ ។ ផ្ទះដែល ក៏អាចចេញពីការជួសជុល និងការកែលំអផ្ទះ ផងដែរ ។ បើអ្នកខាត់ កោសឬដុះដូចបរិវេណដែលលាបថ្នាំមានលាយសារធាតុសំណ វាអាចបង្កឱ្យមានផ្ទះដែលកើតឡើង ។

បើអ្នករស់នៅក្នុងផ្ទះចាស់ ឬបើអ្នកបានខាត់ ឬកោសបរិវេណដែលមានលាបថ្នាំលាយសារធាតុសំណ

ធ្វើតាមការណែនាំទាំងអស់នេះ ដើម្បីសំអាតផ្ទះរបស់អ្នក បានជ្រះស្អាតល្អ ដើម្បីការយកចូលសំណចេញ ។ ពេលដែលអ្នកសំអាតផ្ទះ តាមរបៀបនេះហើយ គឺត្រូវសំអាតកម្រាល បន្ទះទម្រង់បង្អួច តែមន្ទីរ និងក្របជើងជញ្ជាំង ដោយប្រើក្រណាត់ ឬអំបោសដូតសើមមួយអាទិត្យម្តង ។

ជំហាន ទី 1 ៖ រៀបចំឱ្យបានរួចរាល់មុនធ្វើការសំអាតផ្ទះ ។

ពិនិត្យមើលជុំវិញបន្ទប់ ។ សូមពាក់ស្រោមដៃ និងវើសបំណែកប្រេ: ធ្លាក់មកលើកម្រាល ឬនៅបរិវេណបង្អួច ចេញឱ្យអស់ ។ ក្រណាត់ដូតសើម, ក្រដាសអនាម័យក្រាស់ ឬក្រណាត់អនាម័យសម្រាប់ដូតកូនក្មេង អាចយកមកប្រើ សម្រាប់វើសកំទេចរបកនៃថ្នាំលាបចោលបាន ។ រួចយកកំទេចថ្នាំលាបដែលជ្រុះធ្លាក់ និងក្រណាត់ដូតដែលកខ្វក់ ចោលក្នុងថង់ប្លាស្ទិក ។ បូមផ្ទុយពីកម្រាល ដោយប្រើម៉ាស៊ីនបូមផ្ទុយដែលប្រើតម្រង HEPA ព្រោះវាអាចសំអាតបានល្អបំផុត ។ ថង់បូមផ្ទុយ "សារជាតិដែលធ្វើឱ្យទាស់" គឺជាជម្រើសទីពីរដែលល្អបំផុត ប្រសិនបើអ្នកមិនមានម៉ាស៊ីនបូមផ្ទុយដែលប្រើតម្រង HEPA ទេនោះ ។ ហាមបោសដោយអំបោសធម្មតាដោយសារតែវាធ្វើឱ្យផ្ទុយហុយទៅកន្លែងផ្សេងទៀត ។



ជំហាន ទី 2 ៖ លាយទឹកសម្រាប់ដូតសំអាត ។

ដាក់ទឹកក្តៅខ្ពស់ពាក់កណ្តាលផ្សេងសម្រាប់ដូតសំអាត ។ លាយជាមួយម្សៅសាប៊ូបោកគុក ហើយសូមធ្វើតាមពាក្យណែនាំដែលសរសេរលើដប ។



ជំហាន ទី 3 ៖ ដូតសំអាតគ្រឿងឈើ និងកម្រាល ។

ចាប់ផ្តើមការសំអាត ដោយដូតសំអាតគ្រឿងឈើ ជុំវិញបង្អួច ទ្វារ និងក្របជើងជញ្ជាំង ដោយក្រណាត់ផ្សេងដោយទឹកដែលលាយសម្រាប់ដូតសំអាត ។ ត្រូវដូតពីលើចុះក្រោម ។ ពេលដែលក្រណាត់សម្រាប់ដូត ប្រឡាក់អស់ហើយ ត្រូវបោះវាចោល ។ ប្តូរទឹកសម្រាប់ដូតសំអាតចេញ ពេលវាកខ្វក់ ។ ចាក់ទឹកដូតសំអាតដែលកខ្វក់ ចោលក្នុងបង្គន់ ។



ជំហាន ទី 4 ៖ ដូតសំអាតកម្រាល ។

សូមប្រើទឹកលាយថ្មី ដើម្បី សំអាតកម្រាល, ដូតសំអាតកម្រាលដោយប្រើអំបោសសម្រាប់ដូតឬក្រណាត់ដូតដែលស្អាត ។ ពេលដូតសំអាតរួចហើយ សូមបោះក្រណាត់ដូតសំអាតចោល ហើយចាក់ទឹកសំអាតដែលកខ្វក់ ចោលក្នុងបង្គន់ ។

ជំហាន ទី 5 ៖ លាងសំអាតដោយទឹកស្អាត ហើយដូតសំអាត ។

យកធុងស្អាតដាក់ទឹកឱ្យពេញ ។ យកក្រណាត់ស្អាតជ្រលក់ទឹក រួចដូតសំអាតគ្រឿងឈើ ដែលអ្នកទើបលាងសំអាត ។ ប្រើទឹកសម្រាប់លាងជម្រះថ្មី, ដូតសំអាត ឬជម្រះកម្រាល ។ ពេលសំអាតរួចហើយ សូមយកទឹកសម្រាប់លាងជម្រះចាក់ចោលក្នុងបង្គន់ រួចលាងសំអាត អំបោសសម្រាប់ដូត និងធុងទឹក ។ បោះស្រោមដៃ ក្រណាត់ដូត ចោលក្នុងថង់ ហើយយកថង់នេះដាក់ចូលក្នុងធុងសម្រាម ។



ការពារគ្រួសាររបស់អ្នក ។

- សូមចែកមើលព័ត៌មានក្នុងវិបសែតនេះ ៖ maine.gov/healthyhomes
- ហៅទូរស័ព្ទទៅលេខនេះ ដើម្បីសុំជំនួយ ៖ **866-292-3474** • អ្នកប្រើ TTY សូមហៅទៅលេខ ៖ **លេខបន្តរបស់រដ្ឋមេន 711**

